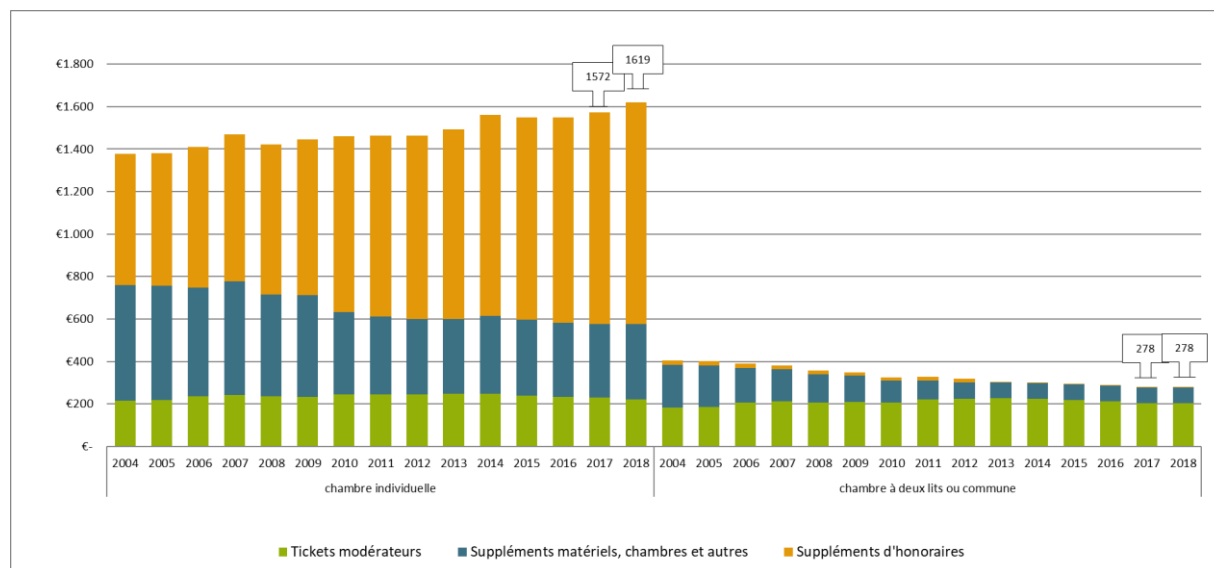


## Baromètre hospitalier 2019

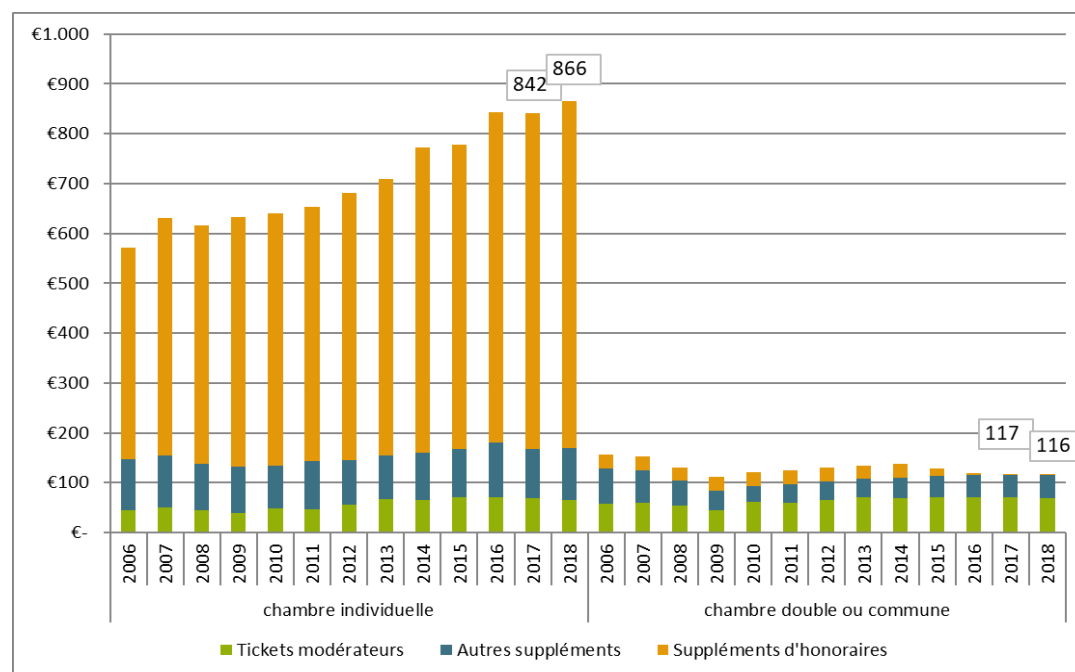
### Coûts à l'hôpital : le gouffre se creuse

#### Annexe 4 : sélection de quelques graphiques

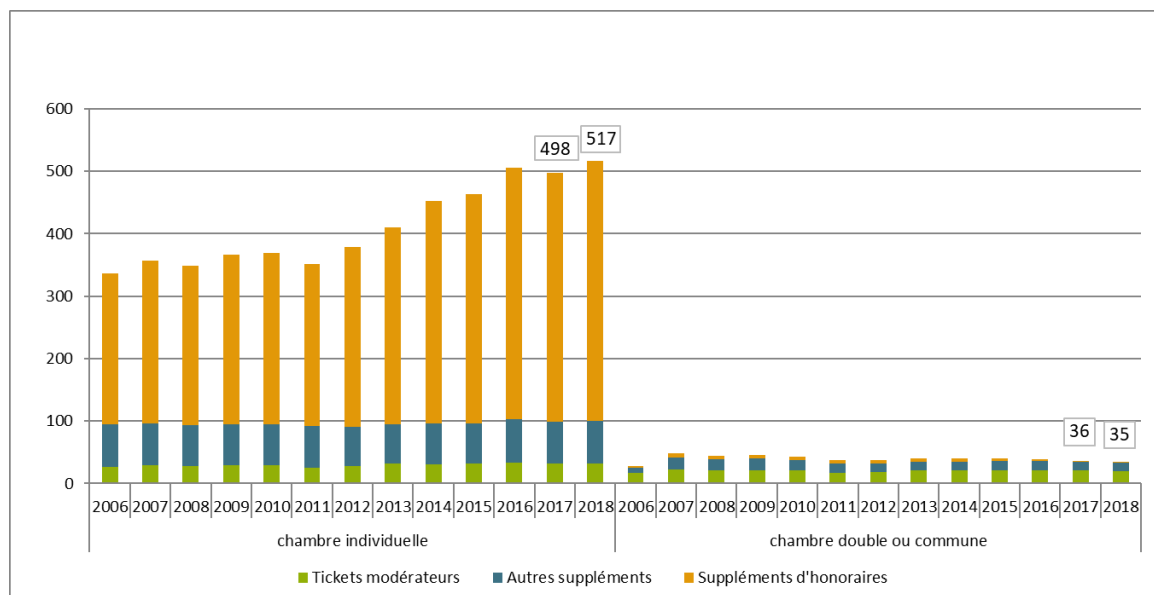
Évolution du coût moyen d'une hospitalisation classique (avec nuitée) à charge du patient, par type de chambre (données des membres de la MC, 2004-2018)



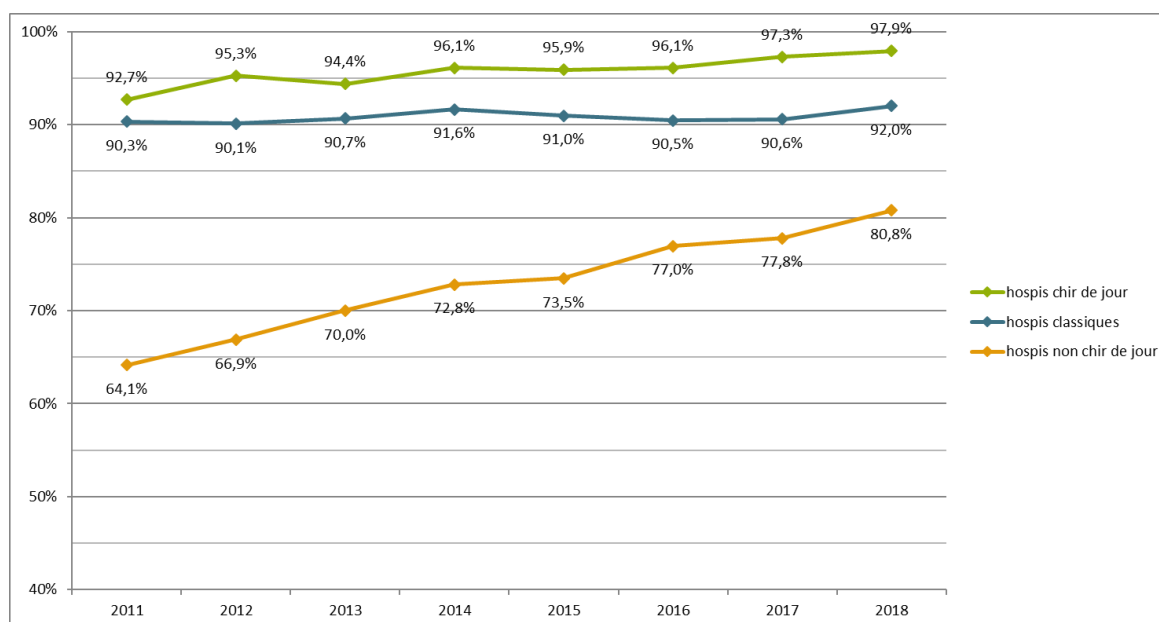
Évolution du coût moyen d'une hospitalisation de jour chirurgicale à charge du patient, par type de chambre (données des membres de la MC, 2004 -2018).



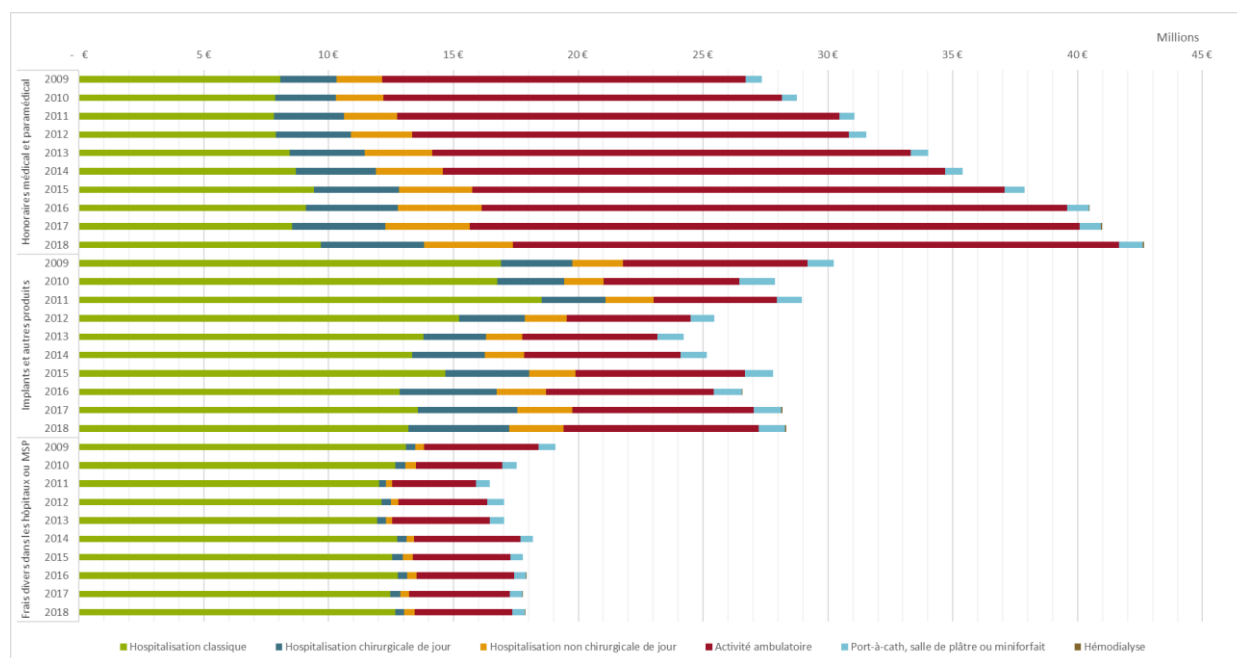
**Évolution du coût moyen d'une hospitalisation de jour non chirurgicale à charge du patient, par type de chambre (données des membres de la MC, 2004-2018).**



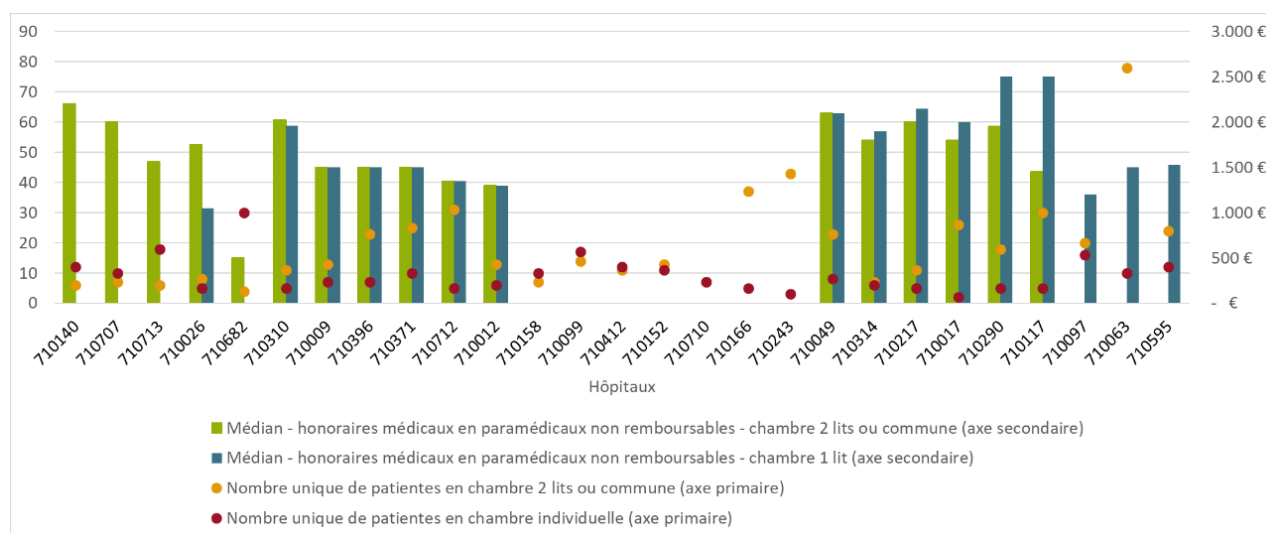
**Évolution du pourcentage des hospitalisations en chambre individuelle où des suppléments d'honoraires sont facturés, par type d'hospitalisation (données des membres de la MC, 2011-2018).**



## Évolution 2009-2018 des prestations non remboursables facturées par les hôpitaux aux membres de la MC (prix 2018) (excepté l'oncofreezing).



## Le coût médian des honoraires non remboursables, par type de chambre, pour une réduction mammaire réalisée pour raisons fonctionnelles - admissions classiques - données membres MC, 2018.





La **solidarité**, c'est bon pour la santé.

Les dépenses en soins de santé (soins hospitaliers, soins ambulatoires et produits, appareils et équipements médicaux) en pourcentage du budget du ménage, 2013-2017, OCDE, 2019

