



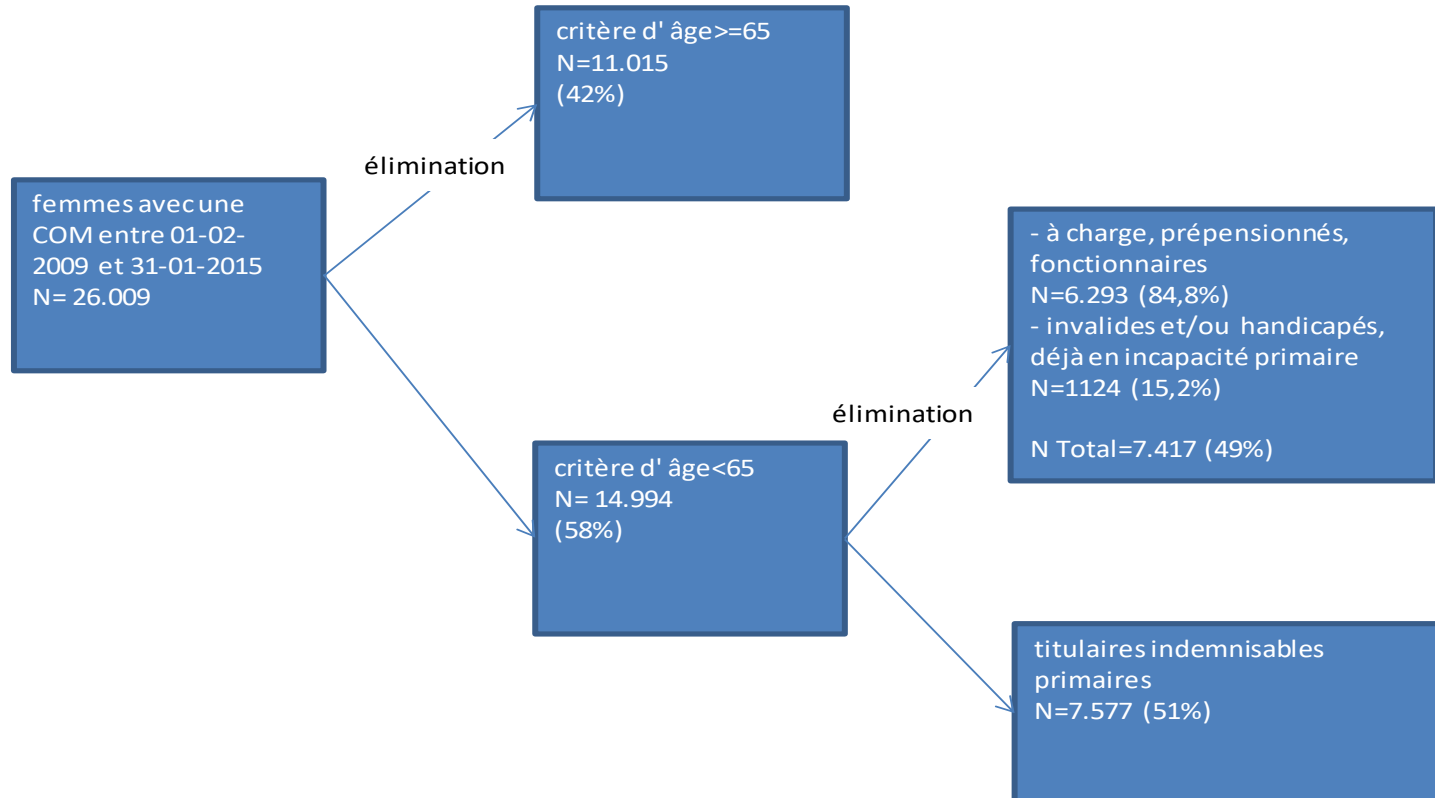
La **solidarité**, c'est bon pour la santé.

Cancer du sein et incapacité de travail

- Quel est le parcours en incapacité de travail d'une femme atteinte d'un cancer du sein ?
 - Combien de femmes qui entrent en incapacité de travail suite à un cancer sortent de l'incapacité maximum deux ans après la date d'incidence?
 - Quelles caractéristiques sont corrélées avec la sortie de l'incapacité?

- Femmes qui ont eu un cancer du sein entre 2009 et début 2015 et qui ont potentiellement droit aux indemnités d'incapacité de travail.
 - femmes âgées 20-64
 - titulaires 'actifs' (TIP) [chômage inclus]
 - pas prépensionnés
 - pas de fonctionnaires
 - pas de jours d'invalidité au cours de l'année de la date d'incidence;
 - pas déjà en incapacité pendant la période de recherche en incapacité

Groupe cible (1)



- Femmes sélectionnées:
 - Débutent-elles une incapacité primaire de autour de la date d'incidence du cancer (30 jours avant - 60 jours après) ?
 - Pour répondre à cette question: données MC paiement des indemnités, années 2009-Q2/2017

Entrée et sortie de l'incapacité de travail: résultats principaux



- 24% des femmes atteintes d'un cancer du sein **ne tombent pas en incapacité pour une durée dépassant le salaire garanti**
- 67% des femmes qui entrent en incapacité ont **repris le travail (ou le chômage)**, à temps partiel ou totalement, dans les deux ans qui suivent la date d'incidence.

Pour les femmes qui sont professionnellement actives (ou au chômage), un diagnostic de cancer du sein n'empêche pas d'avoir de bonnes chances de revenir sur le marché du travail.

Situation deux ans après la date d'incidence pour les femmes qui entrent en incapacité

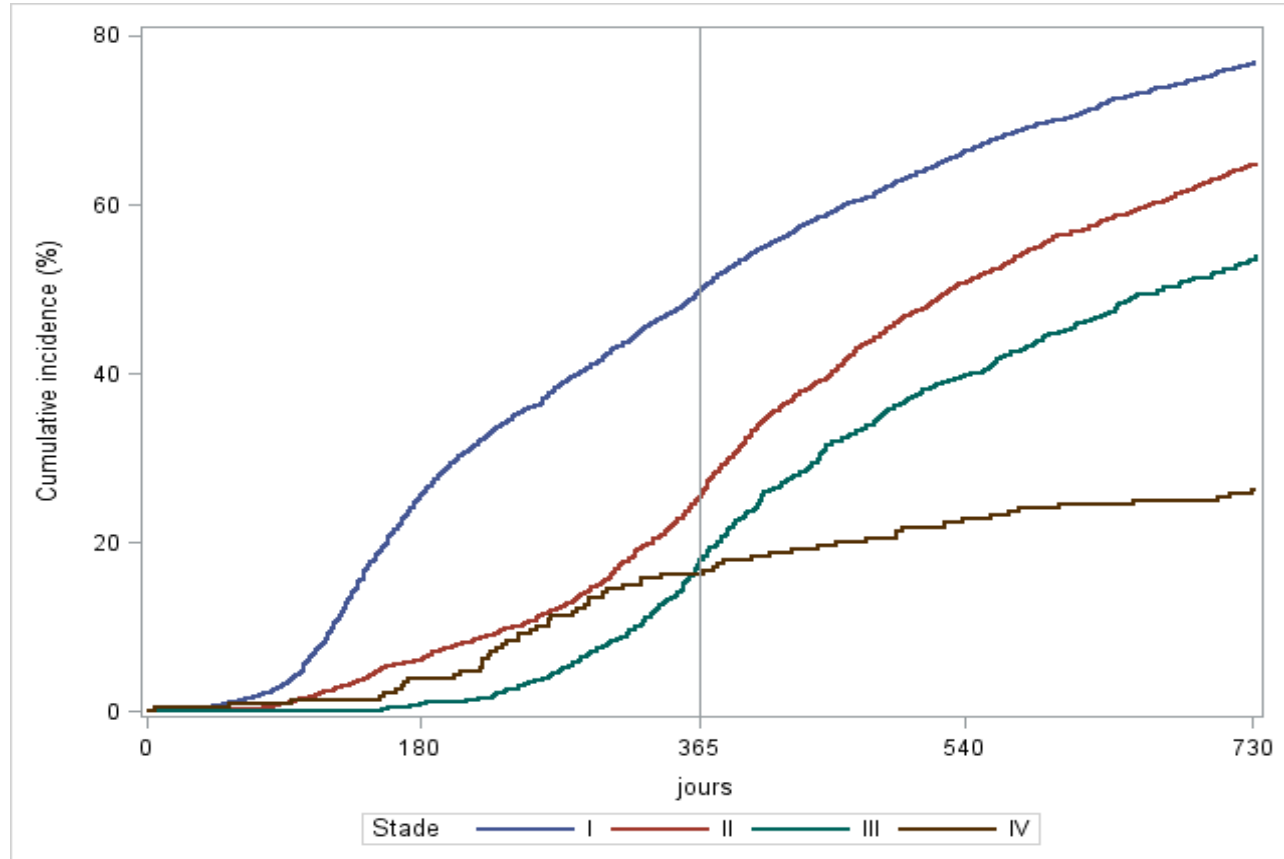


Situation deux ans après la date d'incidence		
	%	N
Reprise spontanée, reprise décidée par le médecin-conseil, reprise partielle	67,4%	3864
En incapacité / invalidité	26,1%	1495
Décès	2,1%	123
Pension	2,1%	122
Mutation, suspension ou autre	2,3%	132
Total	100%	5736

En moyenne, pour les femmes qui reprennent le travail/chômage, la durée de la période d'incapacité qui suit le diagnostic de cancer est d'environ un an.

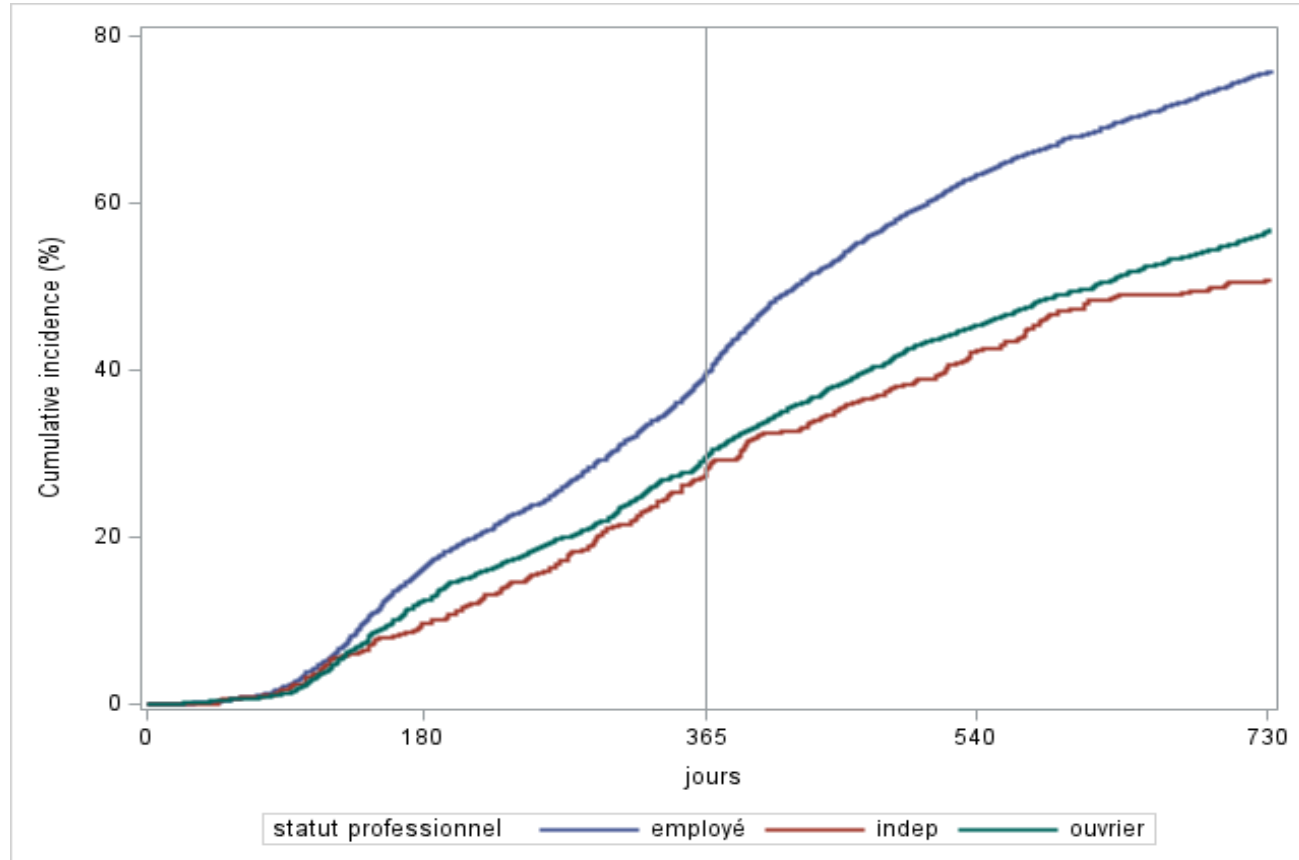
- Le stade permet de caractériser la tumeur :
 - *stade I : la tumeur reste localisée et les ganglions axillaires (au niveau des aisselles) sont sains ;*
 - *stade II : les ganglions axillaires sont atteints ;*
 - *stade III : d'autres ganglions fixés sur d'autres structures ou organes sont atteints ;*
 - *stade IV : la tumeur est métastatique.*
- On voit peu de différences dans la probabilité d'entrer en incapacité selon le stade:
 - Hypothèse : diagnostic de cancer vécu comme un « tremblement de terre », un « coup de tonnerre »
 - le contexte psychosocial à prendre en compte pour comprendre la raison d'entrée en incapacité
- Le stade est un bon prédicteur de la probabilité de reprendre le travail/chômage dans les deux ans qui suivent la date d'incidence.

Probabilité de reprise du travail ou chômage (reprise totale ou partielle) selon le stade du cancer



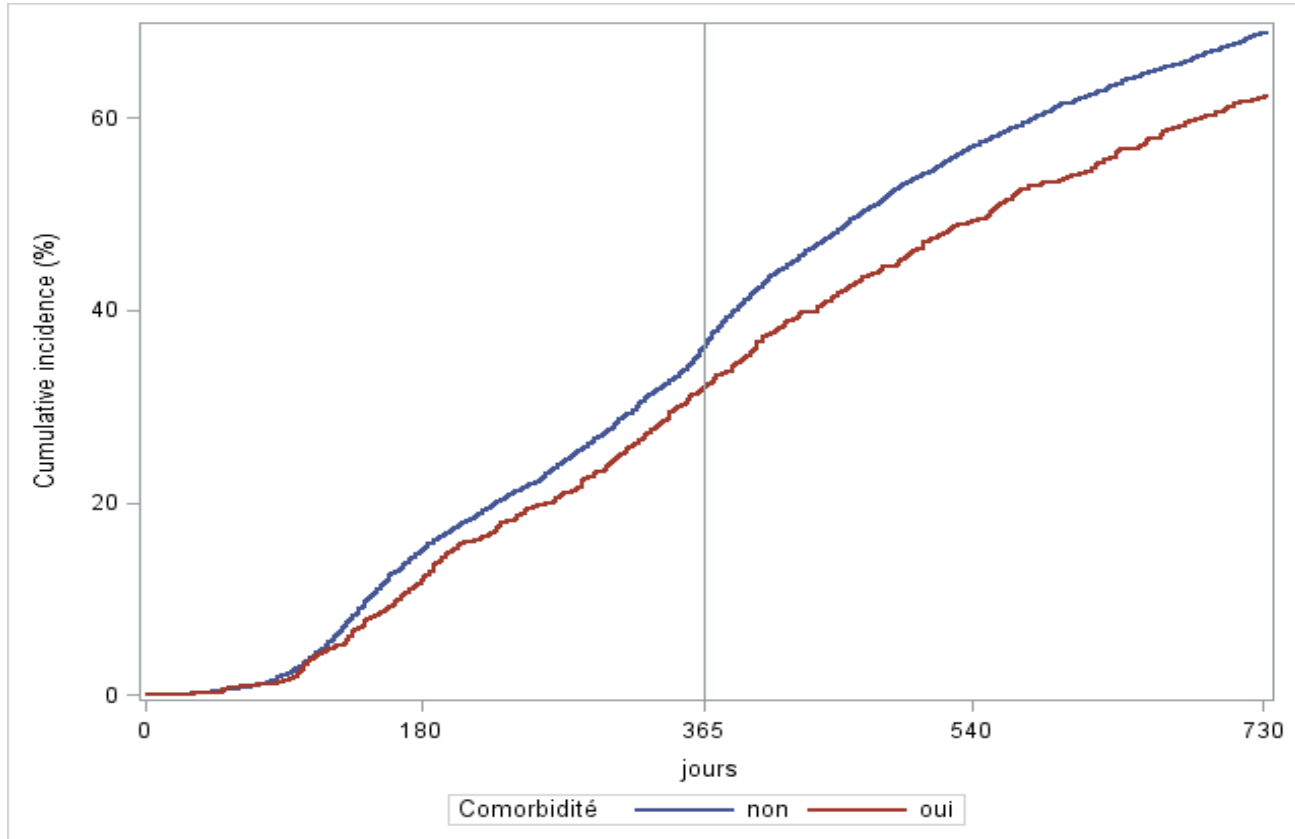
Avec le stade I (les tumeurs les moins graves), il y a une probabilité plus élevée que pour les autres stades de reprendre le travail.

Probabilité de reprise du travail ou chômage (reprise totale ou partielle) selon le statut professionnel



- Les ouvrières ont moins de probabilité de reprise que les employées.
- Les indépendantes aussi, mais en même temps elles ont une probabilité moindre d'entrer en incapacité.

Probabilité de reprise du travail ou chômage (reprise totale ou partielle) selon la présence de comorbidité



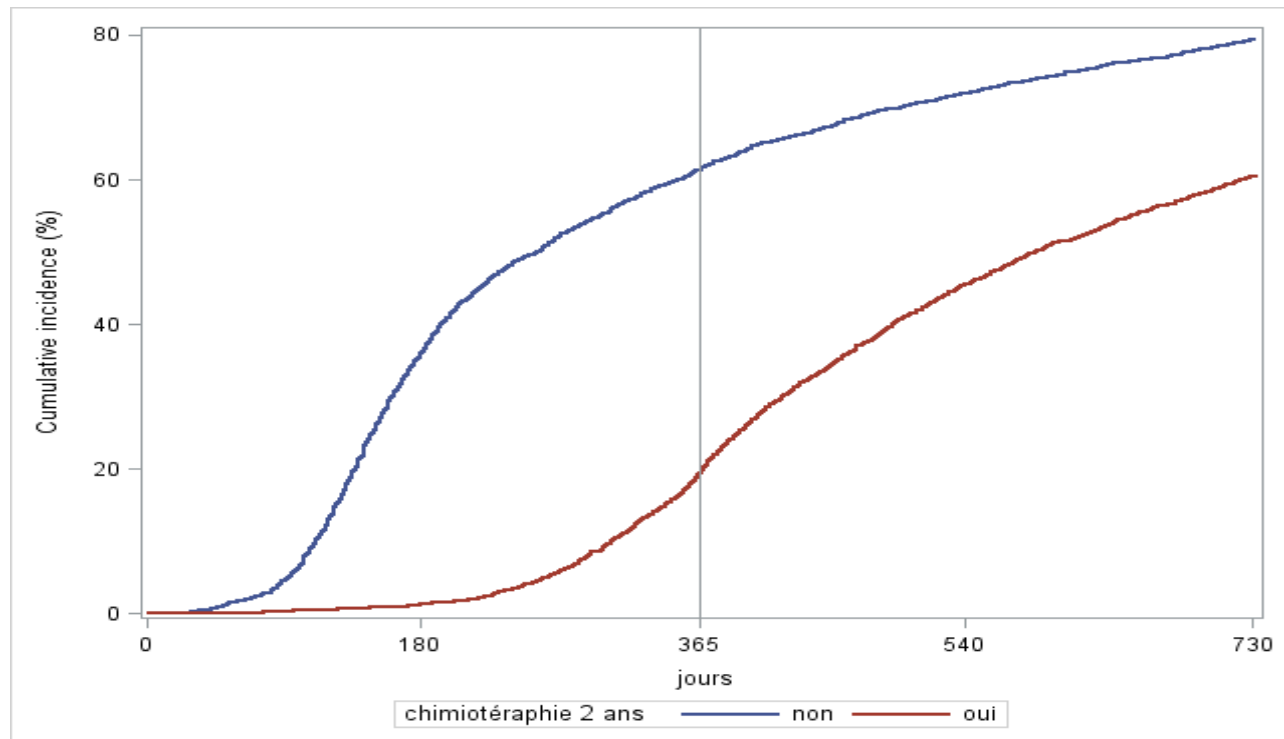
Comorbidité = autre cancer avant le cancer le référence, diabète ou hospitalisation dans l'année qui précède le cancer

Le fait d'être en moins bonne santé réduit la probabilité de reprise

Le traitement: la chimiothérapie pendant les deux ans qui suivent la date d'incidence



Probabilité de reprise du travail ou chômage (reprise totale ou partielle) selon le fait d'avoir eu une chimiothérapie

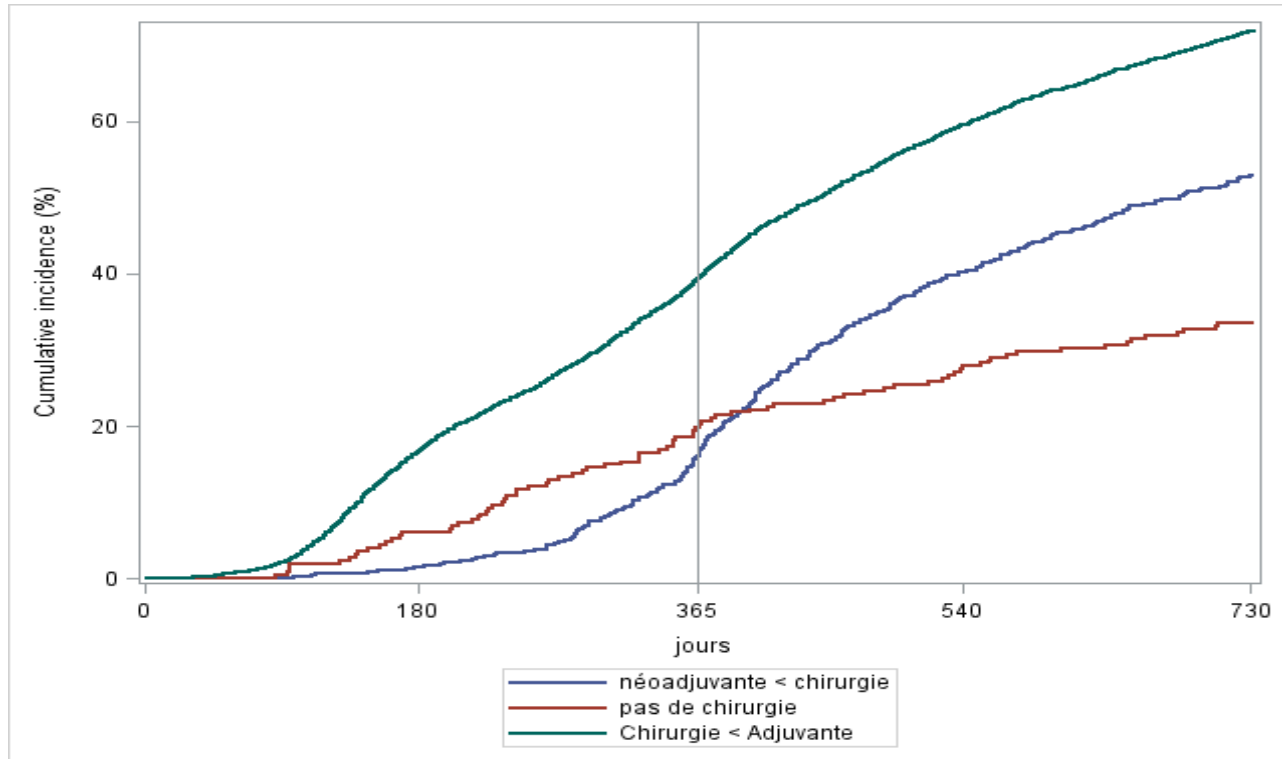


La chimiothérapie est un proxy de la maladie et de la lourdeur du traitement

Le traitement: le type et le timing du traitement (méthodologie Registre du Cancer)



Probabilité de reprise du travail ou chômage (reprise totale ou partielle) selon le traitement



- Les femmes qui ont une chirurgie suivie par de la chimiothérapie et/ou hormonothérapie et/ou radiothérapie ont une probabilité plus élevée de reprise que les femmes ayant eu d'autres types de traitement
- Les femmes qui n'ont pas de chirurgie sont souvent des stades IV.

RAPPEL, notre résultat principal :

- 24% des femmes atteintes d'un cancer du sein **ne tombent pas en incapacité pour une durée dépassant le salaire garanti**
- 67% des femmes qui entrent en incapacité ont **repris le travail (ou le chômage)**, à temps partiel ou totalement, dans les deux ans qui suivent la date d'incidence.

*Pour les femmes qui sont professionnellement actives (ou au chômage), **un diagnostic de cancer du sein n'empêche pas d'avoir de bonnes chances de revenir sur le marché du travail.***

- Reprise du travail:
 - influence du stade (la maladie), du statut professionnel (type de travail), du traitement (dont le choix est évidemment d'abord en fonction des objectifs thérapeutiques).
- La durée de l'incapacité est multifactorielle : elle dépend aussi de la situation sociale et des choix thérapeutiques.